

**Region
Hovedstaden**

REGION

Risiko- og sårbarhedsanalyse i Region Hovedstaden

**Specialkonsulent Sille Arildsen
Akut Medicin og Sundhedsberedskab**



BEK nr. 977 af 26/09/2006

§ 12. Planen skal udarbejdes på baggrund af nationale sikkerheds- og beredskabsmæssige trusselvurderinger og en lokalt foretaget risiko- og sårbarhedsvurdering.

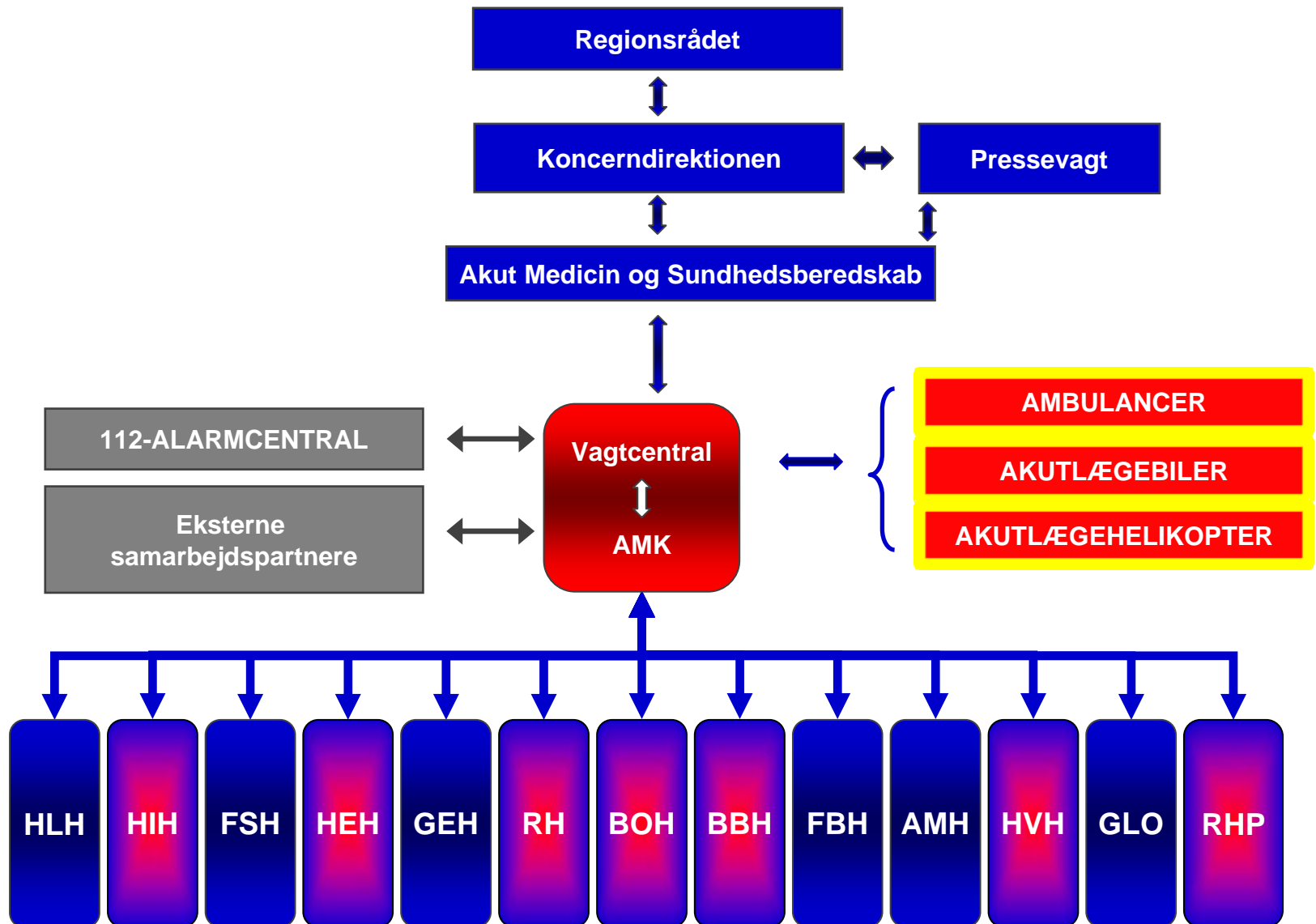
Stk. 2. Risiko- og sårbarhedsvurderingen skal indeholde følgende elementer:

- 1) Kortlægning af kritiske funktioner og opgaver i sundhedsvæsenet
- 2) Identifikation af trusler/hændelser, som kan hindre, at sundhedsvæsenet kan fungere eller sætte det under betydeligt pres
- 3) Analyse af sundhedsberedskabets kapacitet ... samt en vurdering af sundhedsberedskabets og andre sektorerens gensidige afhængighed
- 4) Analyse af sandsynlighed for at nærmere bestemte hændelser vil forekomme samt mulige **konsekvenser** heraf,
- 5) Risiko- og sårbarhedsprofil, som omfatter en samlet vurdering af resultaterne af de under nr. 1-4 nævnte analyser.



Region Hovedstadens sundhedsberedskab

Kommunikations- og kommandoveje for regionens aktiveringsplan



Overvejelser - hvorfor?

- 12 hospitaler, 1 psykiatri, almen praksis og apotek – forskellige opgaver
- Fælles syn på udfordringer og løsninger
- Hændelser påvirker på tværs
- Behov for et samlet overblik
- Behov for genkendelighed på tværs - fælles planer og struktur
- Operationel og handlingsanvisende planlægningsgrundlag

Et planlægningsgrundlag – hvad og hvordan?

- Hvad er regionale udfordringer og opgaver?
- Hvad skal regionen planlægge for?
- Hvordan konkretiseres situationer til generelle udfordringer?
- Hvordan operationaliseres analysen?
 - Proces
 - Indsats

Udvælgelse af situationer med konsekvens for regionens kritiske funktioner

- Manglende præhospital adgang
- Mange kontaminerede patienter – meldte og selvhenvendere
- Mange infektionsmedicinske patienter
- Mange patienter med brandsår
- Modtagelse af mange svært tilskadekomne
- Mange patienter med behov for krisestøtte
- Massevaccination
- Hospital med forsyningssvigt (vand, varme, strøm og IT)
- Evakuering af hospital/afdeling/center
- Personalemangel
- Ekstraordinær udskrivning til kommune
- Mange hospitaler involveret i samme beredskabshændelse – behov for opretholdelse af fælles situationsbillede

Udvælgelse af situationer med konsekvens for regionens kritiske funktioner

Beredskabsfaglige situationer

- Behov for krisestyring (varetagelse af kerneopgaverne)
- Mange hospitaler involveret i samme beredskabshændelse – behov for fælles situationsbillede
- Manglende præhospital adgang
- Evakuering af hospital/afdeling/center
- Ekstraordinær udskrivning til kommune

Situationer med forsyningsvigt

- Hospital med forsyningsvigt (vand, varme, strøm og IT)
- Personalemangel
- Mangel på utensiler og lægemidler

Sundhedsfaglige situationer

- Mange kontaminerede patienter – meldte og selvhenvendere
- Mange infektionsmedicinske patienter
- Mange patienter med brandsår
- Modtagelse af mange svært tilskadede komne
- Mange patienter med behov for krisestøtte
- Massevaccination

Operativ konsekvensanalyse Ex – infektionsmedicinske patienter

Situationer, der skaber pres	Konsekvenser	Forebyggende tiltag	Afhjælpende tiltag
<p>Ulykke og terror med mange infektionssmittede patienter</p> <p>HVH for hele Østdanmark (luftbåren)</p> <p>Kontaktsmittede patienter kan modtages på alle hospitaler</p>	<p>Smittespredning på hospital</p> <p>Mangel på kapacitet</p> <p>Panik hos personale</p>	<p>Plan for aflukning af hospitalet for modtagelse af andre typer patienter</p> <p>Instrukser for modtagelse af luftbåren smittende patienter</p> <p>Indkøb af værnemidler til personalet</p> <p>Plan for kommunikation af nationale retningslinjer til personalet</p> <p>Uddannelse af personale</p> <p>Øvelser</p>	<p>Information til almen praksis og borgere</p> <p>Skiltning for selvhenvendere</p> <p>Afspærring af hospital</p> <p>Infektionsmedicinsk personale i modtagelse</p> <p>Omlægning af indbringelse af patienter</p> <p>Sikre adskillelse mellem rent og urent område</p> <p>Registrering af smittede patienter</p>

Operativ konsekvensanalyse Ex – infektionsmedicinske patienter

Situationer, der skaber pres	Konsekvenser	Forebyggende tiltag	Afhjælpende tiltag
<p>Ulykke og terror med mange infektionssmittede patienter</p> <p>HVH for hele Østdanmark (luftbåren)</p> <p>Kontaktssmittede patienter kan modtages på alle hospitaler</p>	<p>Smittespredning på hospital</p> <p>Mangel på kapacitet</p> <p>Panik hos personale</p>	<p>✓ Plan for aflukning af hospitalet for modtagelse af andre typer patienter</p> <p>✓ Instrukser for modtagelse af luftbåren smittende patienter</p> <p>✓ Indkøb af værnemidler til personalet</p> <p>Plan for kommunikation af nationale retningslinjer til personalet</p> <p>Uddannelse af personale</p> <p>Øvelser</p>	<p>Information til almen praksis og borgere</p> <p>✓ Skiltning for selvhenvendere</p> <p>Afspærring af hospital</p> <p>Infektionsmedicinsk personale i modtagelse</p> <p>✓ Omlægning af indbringelse af patienter</p> <p>Sikre adskillelse mellem rent og urent område</p> <p>Registrering af smittede patienter</p>

Operationel konsekvens analyse

Ex - forsyningssvigt

Situationer, der skaber pres	Konsekvenser	Forebyggende tiltag	Afhjælpende tiltag
<p>Der meldes om total svigt af vand- og varmforsyning</p>	<p>Ingen drikkevand</p> <p>Enhver rengøring ophører – hygiejneudfordring</p> <p>Problem i tilfælde af brand</p> <p>Afhængig af udendørs temperatur</p> <p>Patientbehandling kan kun fortsætte i et begrænset tidsrum</p>	<p>Der foreligger retningslinjer for lederes og medarbejderes pligter og opgaver ved reduktion eller bortfald af de kritiske, patientnære tekniske forsyninger</p> <p>Etablering af nødanlæg med regelmæssig afprøvning</p> <p>Aftaler med BRS om nødforsyning</p> <p>Plan for lukning og overflytning</p> <p>Uddannelse i krisestyring</p> <p>Øvelser</p>	<p>Etablering af overblik over udfald og tidshorisont herfor</p> <p>Alarmering af personale og ledelse – hvad og hvordan</p> <p>Lukning for indtag og evt. overflytning</p> <p>Etablering af krisestyringsorganisation med forsyningsafdeling og presse</p> <p>Etablering af nødforsyning</p> <p>Genetablering af forsyningen (den tekniske løsning)</p> <p>Fordeling af flaskevand, tæpper mv.</p>

Operationel konsekvens analyse

Ex - forsyningssvigt

Situationer, der skaber pres	Konsekvenser	Forebyggende tiltag	Afhjælpende tiltag
<p>Der meldes om total svigt af vand- og varmforsyning</p>	<p>Ingen drikkevand</p> <p>Enhver rengøring ophører – hygiejneudfordring</p> <p>Problem i tilfælde af brand</p> <p>Afhængig af udendørs temperatur</p> <p>Patientbehandling kan kun fortsætte i et begrænset tidsrum</p>	<p>Der foreligger retningslinjer for lederes og medarbejderes pligter og opgaver ved reduktion eller bortfald af de kritiske, patientnære tekniske forsyninger</p> <p>✓ Etablering af nøddanlæg med regelmæssig afprøvning</p> <p>Aftaler med BRS om nødforsyning</p> <p>✓ Plan for lukning og overflytning</p> <p>Uddannelse i krisestyring</p> <p>✓ Øvelser</p>	<p>Etablering af overblik over udfald og tidshorisont herfor</p> <p>✓ Alarmering af personale og ledelse – hvad og hvordan</p> <p>Lukning for indtag og evt. overflytning</p> <p>Etablering af krisestyringsorganisation med forsyningsafdeling og presse</p> <p>Etablering af nødforsyning</p> <p>Genetablering af forsyningen (den tekniske løsning)</p> <p>✓ Fordeling af flaskevand, tæpper mv.</p>

Næste skridt...

- Drøftelse af regionens risikoprofilen med eksterne samarbejdspartnere
- Skabelon for planer og instrukser
- Aftaler – lokalt eller regionalt
- ✓ Tjek - planer og instrukser

Tak for opmærksomheden!