



Brand & Redning

KØGE KOMMUNE

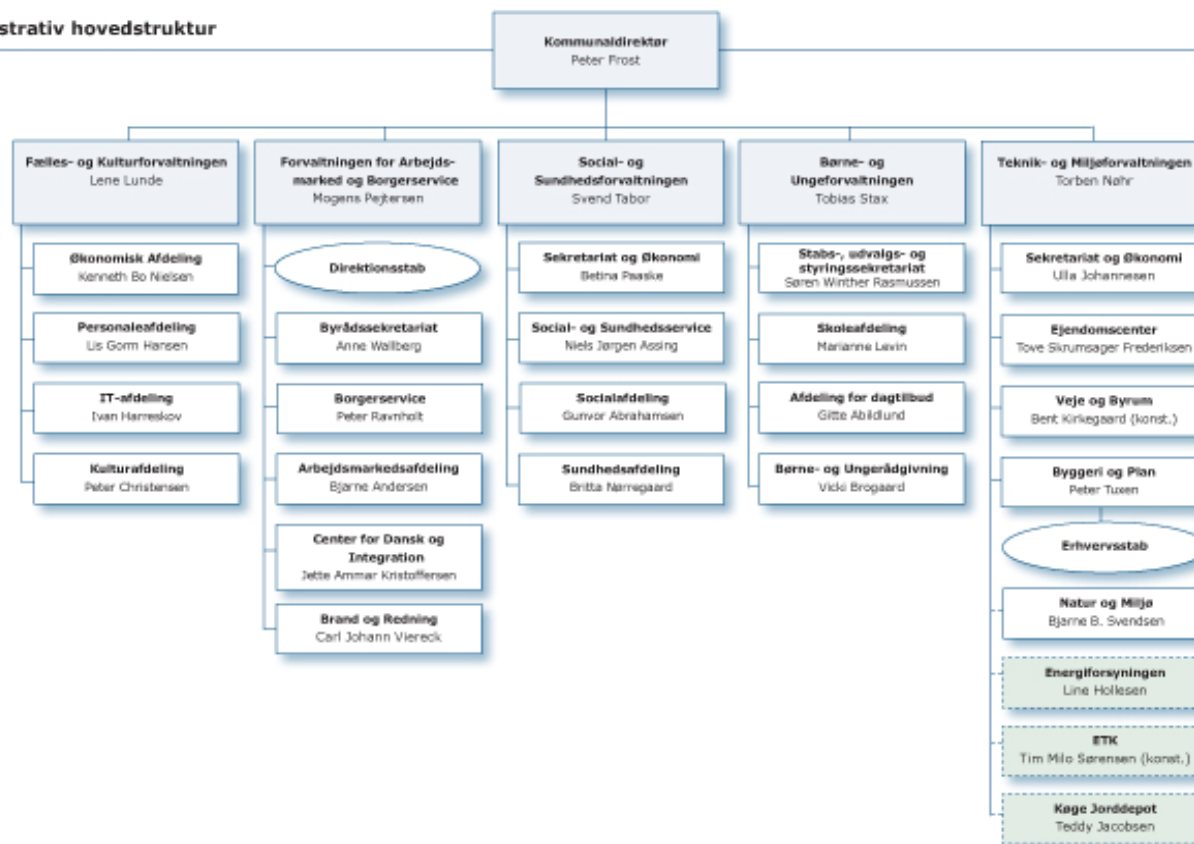


Integration af sundhedsberedskabet i Køge Kommunes beredskabsplan



Integration af sundhedsberedskabet i Køge Kommunes beredskabsplan

Administrativ hovedstruktur





Integration af sundhedsberedskabet i Køge Kommunes beredskabsplan

Beredskabsplanen er udarbejdet af Køge Brand & Redning i samarbejde med Køge Kommunes direktion, Køge Kommunes forvaltninger og de associerede virksomheder ETK og Forsyning.

Rent praktisk foregik arbejdet ved, at der afholdtes en møderække med

- Direktionen
- hver enkelt forvaltning incl. underafdelinger
- ETK
- Forsyning

Møderækken med direktionen omfattende beredskabsplanens del 1 hvor der redegøres for forhold vedrørende

- ledelsens og personalets ansvar og forpligtigelser
- Køge Kommunes krisestyringsstab
- Køge Kommunens sundhedsfaglige beredskabsledelse
- Alarmeringsplaner



Integration af sundhedsberedskabet i Køge Kommunes beredskabsplan

Møderækken med ETK, Forsyning og forvaltninger med underafdelinger omfattede:

- Introduktion til beredskabsplan og sundhedsberedskab
- Oplæg til risiko og sårbarhedsovervejelser
- ”hjemmearbejde” i forvaltningen vedr. risiko og sårbarheds-overvejelser
- Gennemgang og diskussion af forvaltningens risiko- og sårbarhedsovervejelser
- Drøftelse af hvilke beredskabsmæssige tiltag der kunne være relevante.
- Udformning af de beredskabsmæssige tiltag i form af actioncard eller delberedskabsplaner



Brand & Redning

KØGE KOMMUNE



Integration af sundhedsberedskabet i Køge Kommunes beredskabsplan

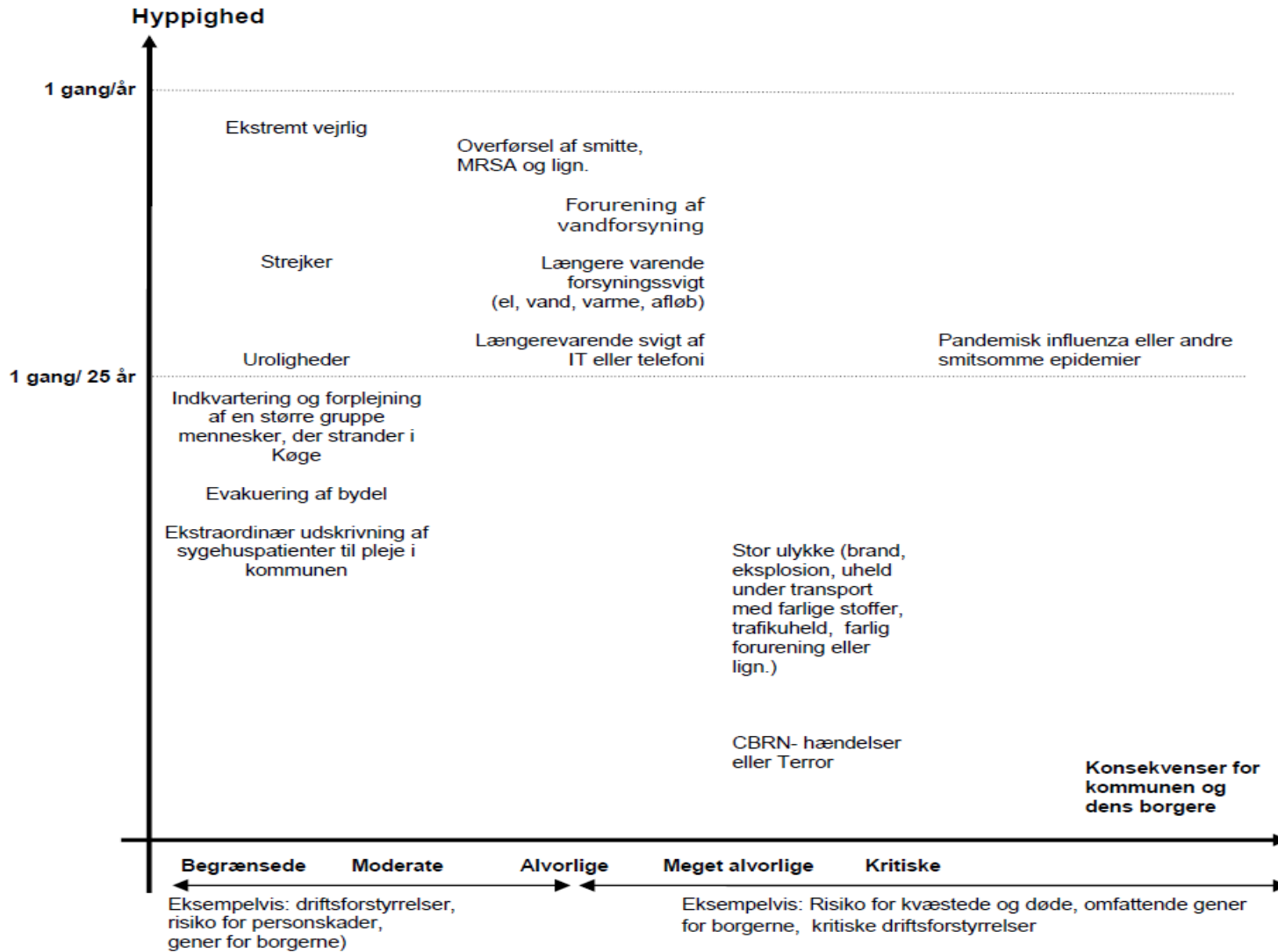
Udsnit af skema til risiko og sårbarhedsovervejelser i en forvaltning

Risiko/hændelser	Afdelingens/funktionens sårbarhed, hvis hændelsen indtræder	Konsekvenser for borgerne	Foranstaltninger,
Sygdomme/ epidemier			
Pandemisk Influenza			
Fugleinfluenza			
Andre smitsomme sygdomme (f.eks. meningitis)			
Ekstremt vejrlig			
Snestorm			
Hedebølge (35+ grader.)			
Orkan			
Kraftigt nedbør der giver lokale oversvømmelser			

I alt 4 sider med hændelser til overvejelse i forvaltningen og tilhørende underafdelinger.



Resultatet af risikoovervejelserne er kommunens risikoprofil





De beredskabsmæssiges var på en given hændelse er actioncard der kan supplere delberedskabsplaner og de stående beredskab i kommuneog delberedskabsplaner. Eksempler på actioncard i Køge Kommune:

Actioncard der eksempelvis kan anvendes:		Supplerer det stående beredskab med:
	AC 001	Alarmerings- og beslutningshieraki
Ved alle større hændelser	AC 002	Administrativ støttefunktion for krisestyringsstaben i beredskabssituationer
Ved alle hændelser, hvor der er behov for kommunikation og information.	AC 003	Information til borgere og ansatte. Varetager kontakter til medier mm.
Ved alle større hændelser	AC 004	Bemanding af omstillingen for besvarelse af telefoniske henvendelser fra borgerne.
Ved varsel om pandemisk influenza eller andre smitsomme sygdomme	AC 100	Retningslinjer for plejepersonale tilpasset den pandemiske fase.
Når særligt udsatte ikke selvhjulpne borgere som påvirkes af en beredskabssituation, hvor politi eller beredskab ikke er involveret i den direkte afhjælpende indsats, f.eks. ved forsyningssvigt (el, vand, varme eller kloak.) eller i ekstreme vejrligssituationer.	AC 101	Hjælp til ikke selvhjulpne borgere i beredskabssituationer.
Ved evakuering af ikke selvhjulpne borgere fra en bydel	AC 102	Oplysninger om ikke selvhjulpne borgere til politi og redningsberedskab i en evakueringssituation samt, efter en evakuering, at tage hånd om særligt udsatte borgere.
Ved alle hændelser hvor en større gruppe borgere berøres af en akut hændelse	AC 103	Et omsorgsberedskab
Ved psykosocial påvirkning af en større gruppe borgere	AC 104	Et krisestøtteberedskab

Køge Kommune har i alt 17 actioncard



Brand & Redning

KØGE KOMMUNE



Større hændelser berører typisk flere eller alle kommunens forvaltninger. Derfor er det fundet hensigtsmæssigt at integrere beredskaber på forskellige kommunale delområder i en og samme beredskabsplan.