

# Planlægning og implementering af sundhedsberedskab

Områdeleder Gitte Nørgaard  
og udviklingskonsulent Mie Toft

Torvehallerne i Vejle 21. september 2011



**Herning**  
Kommune

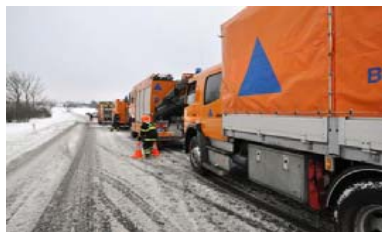
# Beredskabsplan og sundhedsberedskab



Omfattende krise



Alvorlige driftsforstyrrelser



Mindre driftsforstyrrelser

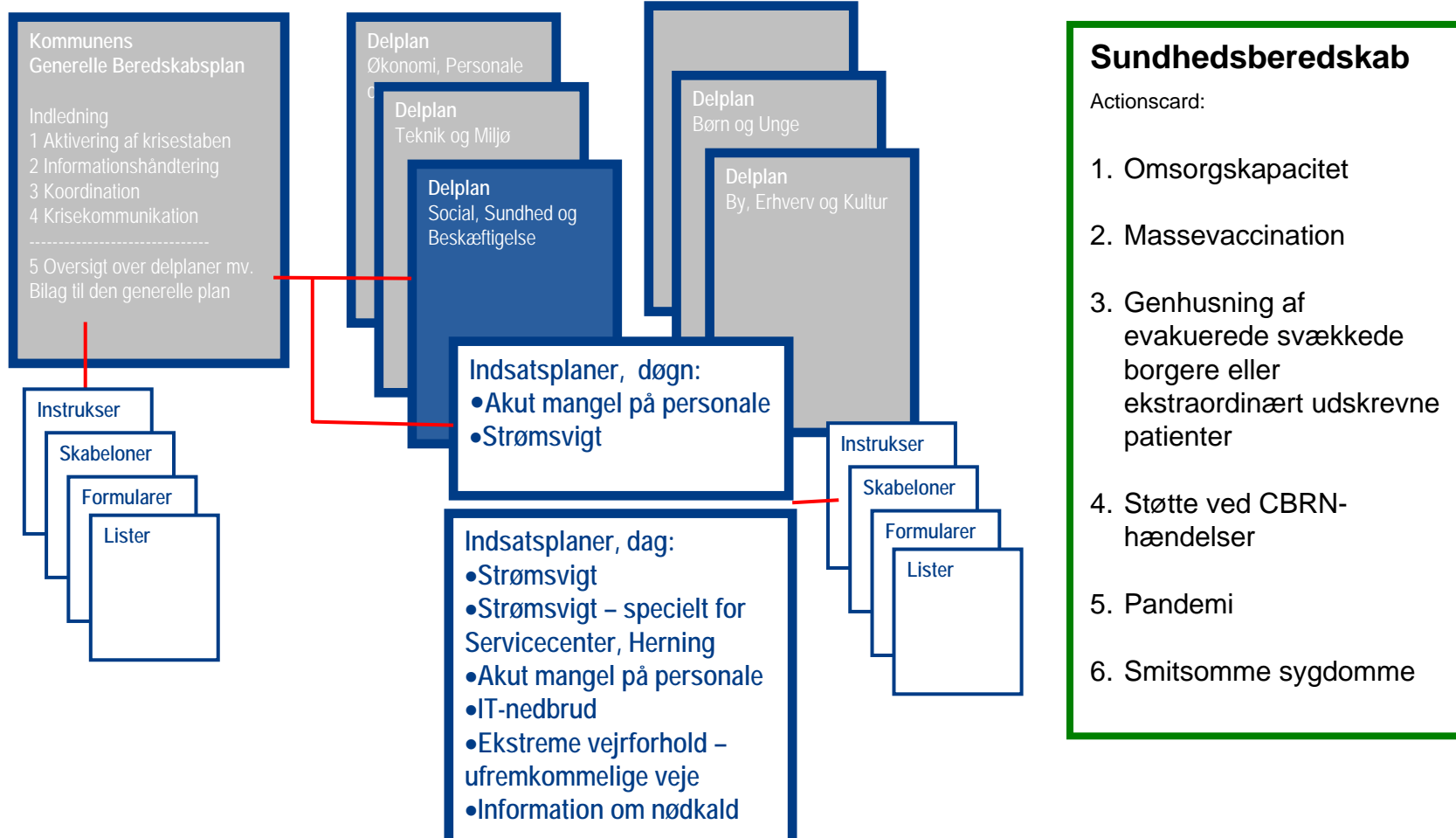
Krisestab

Forvaltning

Institution



# Delplan for Social, Sundhed og Beskæftigelse



# Fremgangsmåde for sundhedsberedskabsplanen

---

## Forarbejde – starter i marts 2010

- Undersøgelse af krav til plan
- Kontakt til Region Midtjylland og Sundhedsstyrelsen
- Kontakt til omkringliggende kommuner
- Inspiration – hvad har andre lavet





# ROS-analyse

AC1 Omsorgskapacitet	Meget sandsynlig (5)					
AC2 Massevaccination	Overvejende sandsynlig (4)					
AC3 Genhusning	Sandsynlig (3)					
AC4 CBRN-hændelse	Overvejende usandsynlig (2)					
AC5 Pandemi	Meget usandsynlig (1)					
AC6 Smitsomme sygdomme						
		Begrænsede konsekvenser (1)	Moderate konsekvenser (2)	Alvorlige konsekvenser (3)	Meget alvorlige konsekvenser (4)	Kritiske konsekvenser (5)

# Fremgangsmåde for sundhedsberedskabsplanen

---

## Udarbejdelse af forslag til plan – udkast færdig i maj 2010

- Nedsættelse af lille arbejdsgruppe
- Godkendelse i forvaltningen (Social, Sundhed og Beskæftigelse) og i ledergruppen
- Godkendelse i Socialudvalget og Børne- og familieudvalget
- Sendt til høring hos Sundhedsstyrelse Midtjylland og de nærmeste kommune



## Godkendt af byrådet – juni 2010

# Implementering af Sundhedsberedskabsplan

## Information om planerne

- Informationsmøde om sundhedsberedskab for ledere, der kan blive berørt
- Informationer ude på arbejdspladserne





# CASE - vandforurening

- Vandet i Herning by er forurennet
- To plejecentre, 4 skoler samt beboere i kvartet er berørt og kan ikke drikke vandet

Hvilken plan skal vi bruge?





## Case (fortsat) – syge af drikkevand

---

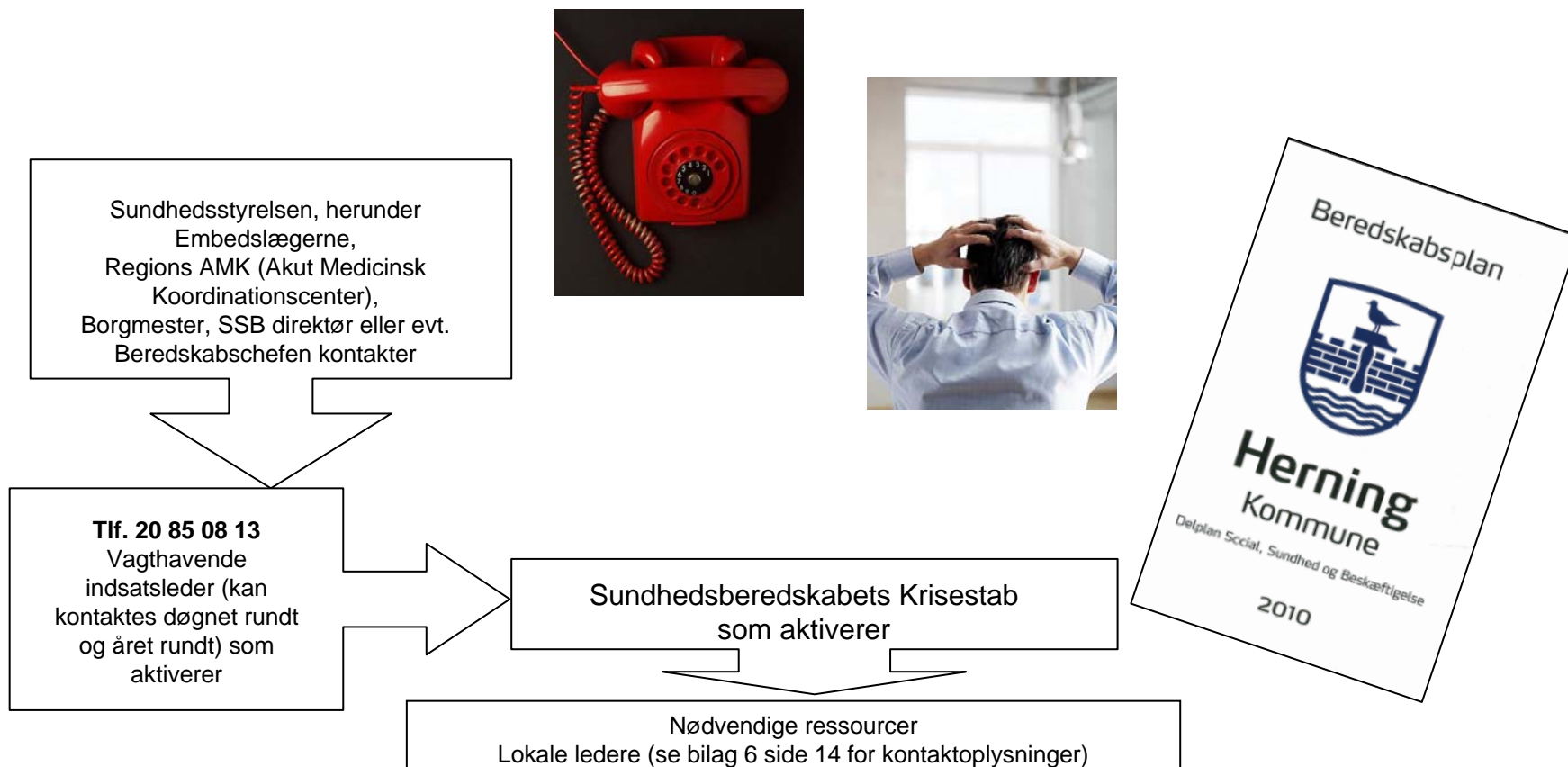
- 200 ekstra patienter er nu indlagt på sygehuset i Herning
- Herning Kommune skal modtage 100 fra sygehuset

Hvilken plan skal vi bruge?





# Aktivering af krisestab



# Vedligeholdelse af plan

---

## Vedligeholdelse

- **Ny vejledning fra Sundhedsstyrelsen** gennemgang af sundhedsberedskabsplanen set i forhold til ny vejledning
- **Ændringer af organisationen** Redaktionelle rettelser og information af nye ledere

## Udvikling

- **Planlægning af øvelser** gerne i samarbejde med regionen
- **Koordinering af planerne i regionen** gerne som en del af sundhedsaftalerne